

Instruccions per omplir la fulla de respostes

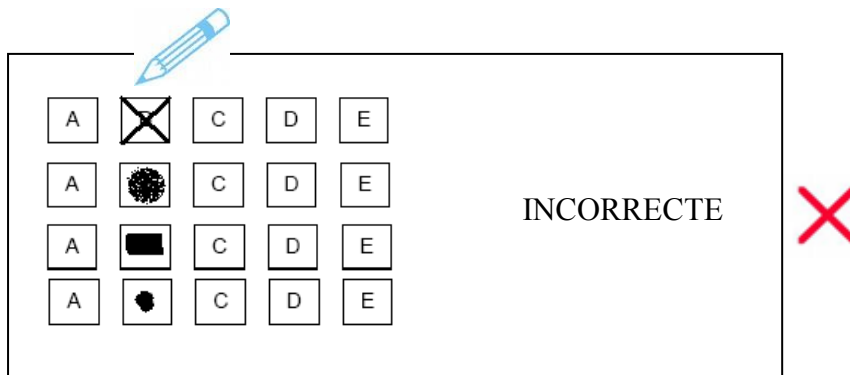
1. Utilitzar preferentment bolígraf de qualsevol color (blau, vermell, verd, negre...)

O bé, llapis obscur HB 2 o superior (3B, 4B ... , 9B)

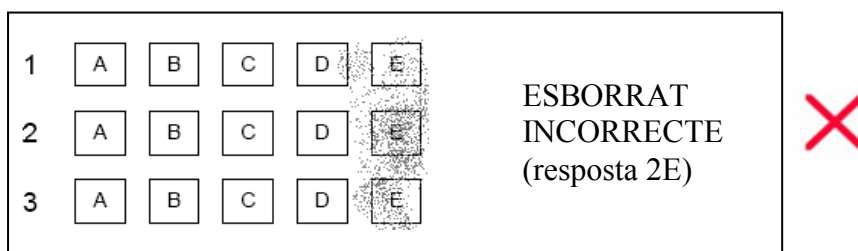


Si no disposa d'un d'aquests tipus de llapis comuniqui-lo al supervisor de la prova per tal de que li proporcioni un amb les característiques adients.

2. Ompliment complet de les caselles:



3. Si s'equivoca al marcar alguna de les caselles resposta, utilitzi la goma d'esborrar eliminant qualsevol rastre de llapis sobre la casella esborrada, procurant no deixar esborranys que puguin afectar la correcció de la pregunta en qüestió o de preguntes annexes:



CONTINUA AL REVERS →

